

Согласовано:

Начальник отдела образования ААМР СК

Н.М. Подкладов

« »

20 г.



Утверждаю:

Заведующий МКДОУ д/с №5

с. Арзгир

И.Д. Крюкова

2019 г.



ПАСПОРТ ДОСТУПНОСТИ

для инвалидов объекта и предоставляемых на нем услуг в сфере образования
(далее – услуги)

I. Краткая характеристика объекта

Адрес объекта на котором предоставляется (-ются) услуга (услуги);

356570, Ставропольский край, Арзгирский район, с.Арзгир, Кирова, 26.

Наименование предоставляемой (-мых) услуги (услуг): **дошкольное образование, дополнительное образование детей и взрослых.**

Сведения об объекте:

- отдельно стоящее здание **2** этажей, **2106,2 кв.м.**

-наличие прилегающего земельного участка (да, нет); **8 570 кв.м.**

Название организации, которая предоставляет услугу населению, (полное наименование – согласно Уставу, сокращенное наименование): **Муниципальное казенное дошкольное образовательное учреждение детский сад общеразвивающего вида с приоритетным осуществлением деятельности по художественно-эстетическому направлению развития детей №5 села Арзгир Арзгирского района Ставропольского края (МКДОУ д/с №5 с. Арзгир)**

Адрес местонахождения организации: **356570, Ставропольский край, Арзгирский район, с.Арзгир, Кирова, 26.**

Основание для пользования объектов (оперативное управление, аренда, собственность) **оперативное управление.**

Форма собственности (государственная, **муниципальная**, частная).

Административно-территориальная подведомственность (федеральная, региональная, **муниципальная**)

Наименование и адрес вышестоящей организации: **Учредителем является муниципальное образование Арзгирский муниципальный район Ставропольского края, отдельные функции и полномочия Учредителя в**

части образовательной деятельности осуществляет отдел образования администрации Арзгирского муниципального района Ставропольского края;

Адрес: Россия, 356570 Ставропольский край, Арзгирский район, с.Арзгир, ул.П.Базалеева,3.

II.КРАТКАЯ ХАРАКТЕРИСТИКА ДЕЙСТВУЮЩЕГО ПОРЯДКА ПРЕДОСТАВЛЕНИЯ НА ОБЪЕКТЕ УСЛУГ НАСЕЛЕНИЮ

Сфера деятельности: образование

Плановая мощность (посещаемость, количество обслуживаемых в день, вместимость, пропускная способность): 235 детей, вместимость 220, пропускная способность 200 детей.

Форма оказания услуг (на объекте, с длительным пребыванием, в т.ч. проживанием, обеспечение доступа к месту предоставления услуги, на дому, дистанционно): **на объекте**

Категории обслуживаемого населения по возрасту (дети, взрослые, трудоспособного возраста, пожилые, все возрастные категории): дети дошкольного возраста

Категории обслуживаемых инвалидов (инвалиды с нарушениями опорно-двигательного аппарата, нарушениями зрения, нарушениями слуха, **нарушение интеллекта**): **1 ребенок.**

III.ОЦЕНКА СОСТОЯНИЯ И ИМЕЮЩИХСЯ НЕДОСТАТКОВ В ОБЕСПЕЧЕНИИ УСЛОВИЙ ДОСТУПНОСТИ ДЛЯ ИНВАЛИДОВ ОБЪЕКТА

<u>№ п/п</u>	<u>Основные показатели доступности для инвалидов объекта</u>	<u>Оценка состояния и имеющихся недостатков в обеспечении условий доступности для инвалидов объекта</u>
<u>1</u>	<u>2</u>	<u>3</u>
1	Выделение стоянки автотранспортных средств для инвалидов	нет
2	Сменные кресла-коляски	нет
3	Адаптированные лифты	нет
4	поручни	да
5	пандусы	да

6	Подъемные платформы (аппарели)	нет
7	Раздвижные двери	нет
8	Доступные входные группы	нет
9	Доступные санитарно-гигиенические помещения	нет
10	Достаточная ширина дверных проемов в стенах, лестничных маршей, площадок	нет
11	Надлежащее размещение оборудования и носителей информации, необходимых для обеспечения беспрепятственного доступа к объектам (местам предоставления услуг) инвалидов, имеющих стойкие расстройства функции зрения, слуха и передвижения	нет
12	Дублирование необходимой для инвалидов, имеющих стойкие расстройства функции зрения, зрительной информации-звуковой информацией, а также надписей, знаков и иной текстовой и графической информации-знаками, выполненными рельефно-точечным шрифтом Брайля и на контрастном фоне	нет
<u>13</u>	Дублирование необходимой для инвалидов по слуху звуковой информации зрительной информации	нет
14	иные	нет

IV. ОЦЕНКА СОСТОЯНИЯ И ИМЕЮЩИХСЯ НЕДОСТАТКОВ В ОБЕСПЕЧЕНИИ УСЛОВИЙ ДОСТУПНОСТИ ДЛЯ ИНВАЛИДОВ ПРЕДОСТАВЛЯЕМЫХ УСЛУГ

№ п/п	Основные показатели доступности для инвалидов предоставляемой услуги	Оценка состояния и имеющихся недостатков в обеспечении условий доступности для инвалидов предоставляемой услуги
<u>1</u>	<u>2</u>	<u>3</u>
1	Наличие при входе в объект вывески с	нет

	названием организации, графиком работы организации, планом здания, выполненными рельефно-точечным шрифтом Брайля и на контрастном фоне	
2	Обеспечение инвалидам помощи, необходимой для получения в доступной для них форме информации о правилах предоставления услуги, в том числе об оформлении необходимых для получения услуги документов, о совершении ими других необходимых для получения услуги действий	да
3	Проведения инструктирования или обучения сотрудников, предоставляющих услуги населению, для работы с инвалидами, по вопросам, связанным с обеспечением доступности для них объектов и услуг	да
4	Наличие работников организаций, на которых административно-распорядительным актом возложено оказание инвалидам помощи при предоставлении им услуг	да
5	Предоставление услуги с сопровождением инвалида по территории объекта работником организации	да
6	Предоставление инвалидам по слуху при необходимости услуги с использованием русского жестового языка, включая обеспечение допуска на объект сурдопереводчика, тифлопереводчика.	нет
7	Соответствие транспортных средств, используемых для предоставления услуг населению требованиям их доступности для инвалидов	нет
8	Обеспечение допуска на объект, в котором предоставляются услуги, собаки-переводчика при наличии документа, подтверждающего ее специальное обучение, выданного по форме и в порядке, утвержденном приказом Министерства труда и социальной защиты Российской	нет

	Федерации	
9	Наличие в одном из помещений, предназначенных для проведения массовых мероприятий, индукционных петель и звукоусиливающей аппаратуры	нет
10	Адаптация официального сайта органа и организации, предоставляющих услуги в сфере образования, для лиц с нарушением зрения (слабовидящих)	да
11	Обеспечение предоставления услуг тьютера	нет
12	иные	нет

V. ПРЕДЛАГАЕМЫЕ УПРАВЛЕНЧЕСКИЕ РЕШЕНИЯ ПО СРОКАМ И ОБЪЕМАМ РАБОТ, НЕОБХОДИМЫМ ДЛЯ ПРИВЕДЕНИЯ ОБЪЕКТА И ПОРЯДКА ПРЕДОСТАВЛЕНИЯ НА НЕМ УСЛУГ В СООТВЕТСТВИЕ С ТРЕБОВАНИЯМИ ЗАКОНОДАТЕЛЬСТВА РОССИЙСКОЙ ФЕДЕРАЦИИ ОБ ОБЕСПЕЧЕНИИ УСЛОВИЙ ИХ ДОСТУПНОСТИ ДЛЯ ИНВАЛИДОВ

№ п/п	Предлагаемые управленческие решения по объемам работ, необходимым для приведения объекта в соответствие с требованиями законодательства Российской Федерации об обеспечении условий их доступности для инвалидов	Сроки
1	Технические решения не возможны- организация альтернативной формы обслуживания	=

№ п/п	Предлагаемые управленческие решения по объемам работ, необходимым для приведения порядка предоставления услуг в соответствие с требованиями законодательства Российской Федерации об обеспечении условий их доступности для инвалидов	Сроки
1	Технические решения не возможны- организация альтернативной формы обслуживания	=



Утверждаю
Заведующий МКДОУ д/с №5
с. Арзгир

И.Д. Крюкова
2019 г.

АКТ ОБСЛЕДОВАНИЯ
объекта социальной инфраструктуры
К ПАСПОРТУ ДОСТУПНОСТИ ОСИ

№ _____

1. Общие сведения об объекте

1.1. Наименование (вид) объекта: муниципальное казенное дошкольное образовательное учреждение детский сад общеразвивающего вида с приоритетным осуществлением деятельности по художественно-эстетическому направлению развития детей №5 села Арзгир Арзгирского района Ставропольского края (МКДОУ д/с №5 с. Арзгир)

1.2. Адрес объекта: 356570, Ставропольский край, Арзгирский район, с. Арзгир, Кирова, 26, телефон: 8(86560) 3-14-39
e-mail: mdou5arz@yandex.ru

1.3. Сведения о размещении объекта:

- отдельно стоящее здание 2 этажей, 2106,2 кв.м.
- наличие прилегающего земельного участка (да, нет); 8 570 кв.м.

1.4. Год постройки здания 1986., последнего капитального ремонта 1991 г.

1.5. Дата предстоящих плановых ремонтных работ: текущего май 2019г., капитального не планируется.

1.6. Название организации (учреждения), (полное юридическое наименование – согласно Уставу, краткое наименование) муниципальное казенное дошкольное образовательное учреждение детский сад общеразвивающего вида с приоритетным осуществлением деятельности по художественно-

эстетическому направлению развития детей №5 села Арзгир Арзгирского района Ставропольского края (МКДОУ д./с №5 с. Арзгир).

1.7.Юридический адрес организации (учреждения): **Россия 356570, Ставропольский край, Арзгирский район, с. Арзгир, Кирова, 26.**

**1. Характеристика деятельности организации на объекте
(по обслуживанию населения)**

2.1. Сфера деятельности (здравоохранение, образование, социальная защита, физическая культура и спорт, культура, связь и информация, транспорт, жилой фонд, потребительский рынок и сфера услуг, другое) **образование**,

2.2. Виды оказываемых услуг **дошкольное образование, дополнительное образование детей и взрослых.**

Плановая мощность (посещаемость, количество обслуживаемых в день, вместимость, пропускная способность): 235 детей, вместимость 220, пропускная способность 200 детей.

2.3. Форма оказания услуг: (на объекте, с длительным пребыванием, в т.ч. проживанием, на дому, дистанционно) - **на объекте**

2.4. Категории обслуживаемого населения по возрасту: (дети, взрослые трудоспособного возраста, пожилые; все возрастные категории) - **дети дошкольного возраста**

2.5. Категории обслуживаемых инвалидов: 1 – инвалид с нарушением интеллекта на объекте.

3. Состояние доступности объекта

3.1. Путь следования к объекту пассажирским транспортом (описать маршрут движения с использованием пассажирского транспорта)

дети-инвалиды доставляются из дома родителями (законными представителями) в ДОУ на личном автомобильном транспорте.

наличие адаптированного пассажирского транспорта к объекту: **не имеется**

3.2. Путь к объекту от ближайшей остановки пассажирского транспорта

3.2.1. расстояние до объекта от остановки транспорта 20м.

3.2.2. время движения пешком: 1,5 мин.

3.2.3. наличие выделенного от проезжей части пешеходного пути (**да**, нет)

3.2.4. Перекрестки: **нерегулируемые;**

3.2.5. Информация на пути следования к объекту: акустическая, тактильная **визуальная;**

3.2.2. Перепады высоты на пути: **есть**

3.3 Организация доступности объекта для инвалидов – форма обслуживания*

№ п/п	Категория инвалидов (вид нарушения)	Вариант организации доступности объекта (формы обслуживания)*
1.	Все категории инвалидов и МГН	
	<i>в том числе инвалиды:</i>	
2	передвигающиеся на креслах-колясках	<i>ДУ</i>
3	с нарушениями опорно-двигательного аппарата	<i>ДУ</i>
4	с нарушениями зрения	<i>ВНД</i>
5	с нарушениями слуха	<i>ВНД</i>
6	с нарушениями умственного развития	<i>А</i>

* - указывается один из вариантов: «А» доступность всех зон и помещений - универсальная, «Б» доступны специально выделенные участки и помещения, «ДУ» доступность условная: дополнительная помощь сотрудника, услуги на дому, дистанционно, «ВНД» не организована доступность.

3.4 Состояние доступности основных структурно-функциональных зон

№ п /п	Основные структурно-функциональные зоны	Состояние доступности, в том числе для основных категорий инвалидов**
1	Территория, прилегающая к зданию (участок)	<i>ДЧ-В</i>
2	Вход (входы) в здание	<i>ДЧ-В</i>
3	Путь (пути) движения внутри здания (в т.ч. пути эвакуации)	<i>ДЧ-В</i>
4	Зона целевого назначения здания (целевого посещения объекта)	<i>ДЧ-В</i>
5	Санитарно-гигиенические помещения	<i>ДЧ-В</i>
6	Система информации и связи (на всех зонах)	<i>ДЧ-В</i>
7	Пути движения к объекту (от стоянки транспорта)	<i>ДЧ-В</i>

** Указывается: **ДП-В** - доступно полностью всем; **ДП-И** (К, О, С, Г, У) – доступно полностью избирательно (указать категории инвалидов); **ДЧ-В** - доступно частично всем; **ДЧ-И** (К, О, С, Г, У) – доступно частично избирательно (указать категории инвалидов); **ДУ** - доступно условно, **ВНД** – временно недоступно

3.5. ИТОГОВОЕ ЗАКЛЮЧЕНИЕ о состоянии доступности ОСИ: **ДЧ-В - доступно частично всем**

4. Управленческое решение

4.1. Рекомендации по адаптации основных структурных элементов объекта:

№ п/п	Основные структурно-функциональные зоны объекта	Рекомендации по адаптации объекта (вид работы)*
1	Территория, прилегающая к зданию (участок)	Ремонт капитальный
2	Вход (входы) в здание	Ремонт капитальный
3	Путь (пути) движения внутри здания (в т.ч. пути эвакуации)	Технические решения невозможны - организация альтернативной формы обслуживания
4	Зона целевого назначения здания (целевого посещения объекта)	Технические решения невозможны - организация альтернативной формы обслуживания
5	Санитарно-гигиенические помещения	Технические решения невозможны - организация альтернативной формы обслуживания
6	Система информации на объекте (на всех зонах)	Ремонт капитальный
7	Пути движения к объекту (от остановки транспорта)	Ремонт капитальный
8	Все зоны и участки	Ремонт капитальный

*- указывается один из вариантов (видов работ): не нуждается; ремонт (текущий, капитальный); индивидуальное решение с ТСП; технические решения невозможны – организация альтернативной формы обслуживания

4.2. Период проведения работ _____
в рамках исполнения _____

(указывается наименование документа: программы, плана)

4.3. Результат (по состоянию доступности) после выполнения работ по адаптации _____

Оценка результата исполнения программы, плана (по состоянию доступности) _____

4.4. Для принятия решения требуется, не требуется (нужное подчеркнуть):

4.4.1. согласование _____

4.4.2. согласование работ с надзорными органами (в сфере проектирования и строительства, архитектуры, охраны памятников, другое-указать) _____

4.4.3.техническая экспертиза, разработка проектно-сметной документации;
4.4.4. согласование с вышестоящей организацией (собственником объекта);
4.4.5. согласование с общественными организациями инвалидов _____

4.4.6.другое _____

Имеется заключение уполномоченной организации о состоянии доступности объекта (наименование документа и выдавшей его организации, дата), прилагается _____

4.7. Информация размещена (обновлена) на Карте доступности субъекта РФ дата _____

(наименование сайта, портала)

5. Особые отметки

ПРИЛОЖЕНИЯ

Результат обследования:

- 1.Территории прилегающей к объекту на _____ л.
2. Входа(выходов) в здание на _____ л.
3. Путей движения в здании на _____ л.
4. Зоны целевого назначения объекта на _____ л.
- 5.Санитарно-гигиенических помещений на _____ л.
- 6.Системы информации (и связи) на объекте на _____ л.
- 7.Результаты фотофиксации на объекте на _____1_____ л.
- 8.Поэтажные планы, паспорт БТИ на _____4_____ л.

Другое (в том числе дополнительная информация о путях движения к объекту) _____

Утверждаю:
Заведующий МКДОУ д/с №5



И.Д. Крюкова
2019 г.

АНКЕТА
(информация об объекте социальной инфраструктуры)
К ПАСПОРТУ ДОСТУПНОСТИ ОСИ
№ _____

1.1. Наименование (вид) объекта: муниципальное казенное дошкольное образовательное учреждение детский сад общеразвивающего вида с приоритетным осуществлением деятельности по художественно-эстетическому направлению развития детей №5 села Арзгир Арзгирского района Ставропольского края (МКДОУ д/с №5 с. Арзгир)

1.2. Адрес объекта: 356570, Ставропольский край, Арзгирский район, с. Арзгир, Кирова, 26, телефон: 8(86560) 3-14-39
e-mail: mdou5arz@yandex.ru

1.3. Сведения о размещении объекта:
- отдельно стоящее здание 2 этажей, 2106,2 кв.м.
- наличие прилегающего земельного участка (да, нет); 8 570 кв.м.

1.4. Год постройки здания 1986., последнего капитального ремонта 1991 г.

1.5. Дата предстоящих плановых ремонтных работ: текущего май 2019г., капитального не планируется.

Сведения об организации, расположенной на объекте

1.6. Название организации (учреждения), (полное юридическое наименование – согласно Уставу, краткое наименование) муниципальное казенное дошкольное образовательное учреждение детский сад общеразвивающего вида с приоритетным осуществлением деятельности по художественно-эстетическому направлению развития детей №5 села Арзгир Арзгирского района Ставропольского края (МКДОУ д./с №5 с. Арзгир).

1.7. Юридический адрес организации (учреждения): Россия 356570, Ставропольский край, Арзгирский район, с. Арзгир, Кирова, 26.

1.8.Основание для пользования объектов (оперативное управление, аренда, собственность) **оперативное управление.**

1.9.Форма собственности (государственная, **муниципальная**, частная).

1.10.Административно-территориальная подведомственность (федеральная, региональная, **муниципальная**)

1.11.Наименование и адрес вышестоящей организации: **Учредителем является муниципальное образование Арзгирский муниципальный район Ставропольского края, отдельные функции и полномочия Учредителя в части образовательной деятельности осуществляет отдел образования администрации Арзгирского муниципального района Ставропольского края;**

Адрес: **Россия, 356570 Ставропольский край, Арзгирский район, с.Арзгир, ул.П.Базалеева,3.**

2.Характеристика деятельности организации на объекте

2.1. Сфера деятельности (здравоохранение, образование, социальная защита, физическая культура и спорт, культура, связь и информация, транспорт, жилой фонд, потребительский рынок и сфера услуг, другое) **образование,**

2.2. Виды оказываемых услуг **дошкольное образование, дополнительное образование детей и взрослых**

2.3. Форма оказания услуг: (на объекте, с длительным пребыванием, в т.ч. проживанием, на дому, дистанционно) - **на объекте**

2.4. Категории обслуживаемого населения по возрасту: (дети, взрослые трудоспособного возраста, пожилые; все возрастные категории) - **дети дошкольного возраста**

2.5. Категории обслуживаемых инвалидов: 1 – инвалид с нарушением интеллекта на объекте.

2.6. **Плановая мощность (посещаемость, количество обслуживаемых в день, вместимость, пропускная способность): 235 детей, вместимость 220, пропускная способность 200 детей.**

2.7.**Участие в использовании ИПР инвалида, ребенка-инвалида (да, нет) да**

3. Состояние доступности объекта для инвалидов и других маломобильных групп населения (МГН)

3.1. Путь следования к объекту пассажирским транспортом (описать маршрут движения с использованием пассажирского транспорта)

дети-инвалиды доставляются из дома родителями (законными представителями) в ДОУ на личном автомобильном транспорте.

наличие адаптированного пассажирского транспорта к объекту: **не имеется**

3.2. Путь к объекту от ближайшей остановки пассажирского транспорта

3.2.1. расстояние до объекта от остановки транспорта 20м.

3.2.2. время движения пешком: 1,5 мин.

3.2.3. наличие выделенного от проезжей части пешеходного пути (да, нет)

3.2.4. Перекрестки: **нерегулируемые**;

3.2.5. Информация на пути следования к объекту: акустическая, тактильная **визуальная**;

3.2.2. Перепады высоты на пути: **есть**

3.3. Вариант организации доступности ОСИ (форма обслуживания*) с учетом СП 35-101-2001

№п/п	Категория инвалидов (вид нарушения)	Вариант организации доступности объекта
1	Все категории инвалидов и МГН	
	<i>В том числе инвалиды</i>	
2	Передвигающиеся на креслах-колясках	ДУ
3	С нарушениями опорно-двигательного аппарата	ДУ
4	С нарушениями зрения	ВНД
5	С нарушениями слуха	ВНД
6	С нарушениями умственного развития	А

*Указывается один из вариантов: «А», «Б», «ДУ», «ВНД».

4. Управленческое решение (предложения по адаптации основных структурных элементов объекта)

№ п/п	Основные структурно-функциональные зоны объекта	Рекомендации по адаптации объекта (вид работы)*
1	Территория, прилегающая к зданию (участок)	Ремонт капитальный
2	Вход (входы) в здание	Ремонт капитальный
3	Путь (пути) движения внутри здания (в т.ч. пути эвакуации)	Технические решения невозможны - организация альтернативной формы обслуживания
4	Зона целевого назначения здания (целевого посещения объекта)	Технические решения невозможны - организация альтернативной формы обслуживания
5	Санитарно-гигиенические помещения	Технические решения невозможны - организация альтернативной формы

		обслуживания
6	Система информации на объекте (на всех зонах)	Ремонт капитальный
7	Пути движения к объекту (от остановки транспорта)	Ремонт капитальный
8	Все зоны и участки	Ремонт капитальный

*- указывается один из вариантов (видов работ): не нуждается; ремонт (текущий, капитальный); индивидуальное решение с ТСР; технические решения невозможны – организация альтернативной формы обслуживания

Размещение информации на Карте доступности субъекта Российской Федерации согласовано.

Крюкова Ирина Дмитриевна, заведующий МКДОУ д/с №5

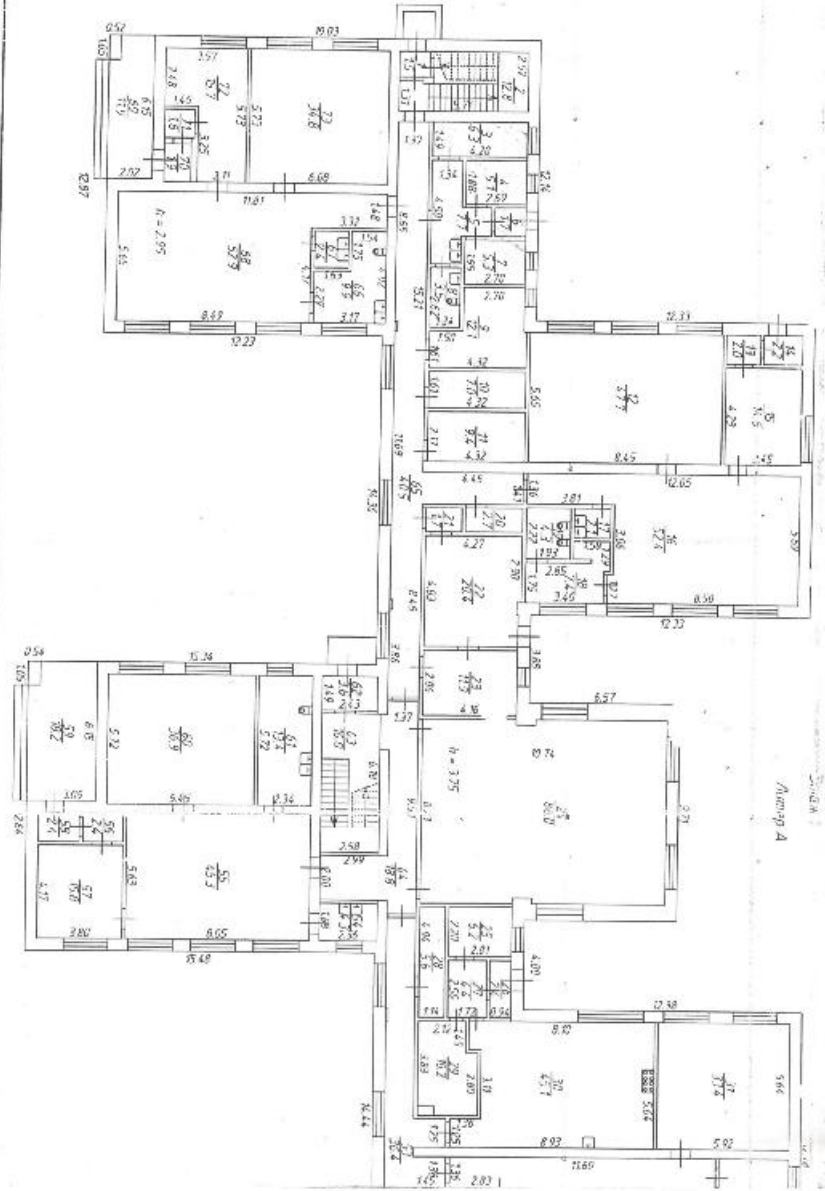
с. Арзгир

Координаты для связи:

Телефон: 8 (86560) 3-14-39

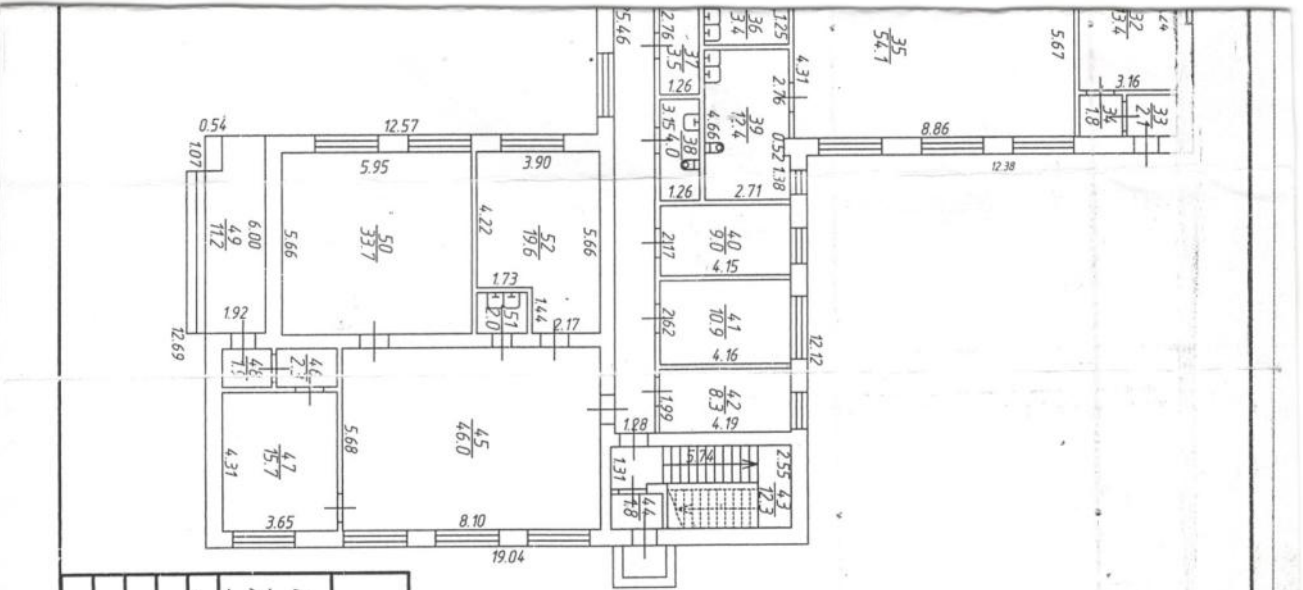
[e-mail: mdou5arz@yandex.ru](mailto:mdou5arz@yandex.ru)

ПРИЛОЖЕНИЯ



ПРОЕКТ

Аннотация



**ГУП СК "Краймехинженеризация"
Арзвурский филиал**

Инв. № 5619		Поземжний план с Арзвур ул. Куроба 26	Масштаб 1:200
Лист 2			
Дата	Исполнитель	Фамилия Имя Отчество	Подпись
	Руководитель	Вергун Е. А.	<i>[Signature]</i>
	Специалист	Темракоба Д. А.	<i>[Signature]</i>
	Проектировщик	Концубая В. В.	<i>[Signature]</i>
	Конструктор		<i>[Signature]</i>

ПОЭТАЖНЫЙ ПЛАН

